



Participatiedag 20 mei 2019

# Welkom & Programma

Sipke Dekker, Programmamanager projectteam LMS Oost Nederland



# Programma 2<sup>e</sup> Participatiedag 20 mei 2019

- 10.00 uur Welkom door Sipke Dekker, programmamanager LMS Oost Nederland
- 10.15 uur Stand van zaken Huisvesting en Bouw nieuwbouw door Marcel Jonkman/Ramona Gal, projectleider en plv. projectleider
- 10.30 uur Het ontwerp van het gebouw, toegelicht door de ogen van de architect
- 11.30 uur Ruimte voor jullie vragen
- 11.45 uur Uitleg middagprogramma (mochten we meer ruimte voor vragen nodig hebben dan verschuift dit stukje naar de middag)
- 12.00 uur Lunch
- 13.00 uur Start middagprogramma  
Aan de hand van 2 mogelijke tafelopstellingen gaan we met elkaar in gesprek over hoe we samen een werkbare en prettig ingerichte meldkamer kunnen bouwen
- 14.30 uur Pauze
- 14.45 uur Plenaire presentatie van jullie Do's & Don'ts, Tips & Tricks op de 2 tafelopstellingen
- 15.15 uur Ruimte voor reacties
- 15.30 uur Vooruitblik en afsluiting door Sipke Dekker



oost-nederland

politie  
brandweer  
ambulance  
koninklijke marechaussee

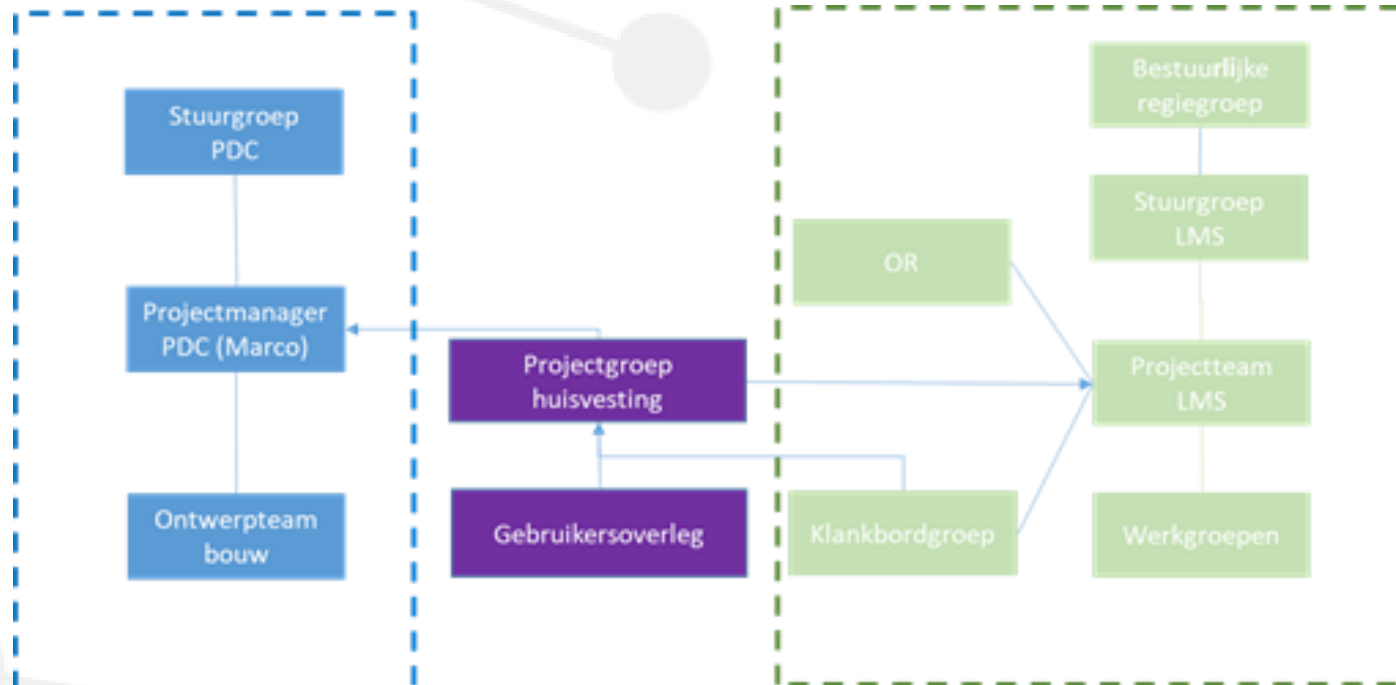
# Stand van zaken Huisvesting en Bouw nieuwbouw

Marcel Jonkman, Projectleider Huisvesting projectteam LMS Oost Nederland  
Ramona Gal, plv. Projectleider Huisvesting projectteam LMS Oost Nederland

# Stand van zaken bouw

## Hoe zat het ook alweer?

- De politie wordt gebouweigenaar (beheerder) en Meldkamer Oost NL wordt één van de gebruikers van gebouw (naast Team Grootschalige Opsporing (TGO) en Team Technisch Toezicht (TTT)).
- Politie Diensten Centrum (PDC) realiseert het gebouw.
- Vanuit LMO Oost NL worden de gebruikerseisen aangeleverd.



# Het ontwerpproces

SPvE

SO

VO

DO

TO

**SPvE**  
(APvE Politie)  
(APvE LMO)

**Aanbesteding:**  
Gebouwmassa /  
terrein / indeling

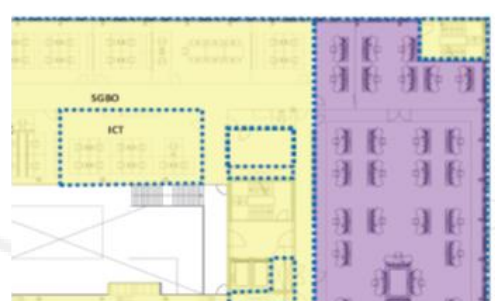
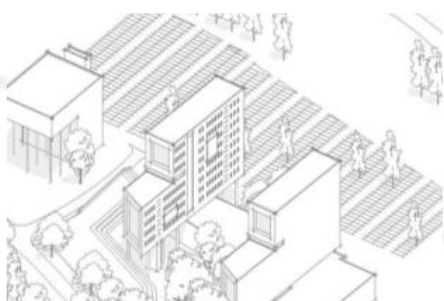
**Voorontwerp:**  
Plattegronden  
Kleurstellingen interieur  
Exterieur / terrein

**Def ontwerp:**  
Plattegronden  
Interieur  
Definitief exterieur

**Bestek:**  
Technische details

## 4. Visie Meldkamergebouw Apeldoorn

**Verwachtingen van de opdrachtgever**  
Het ontwerp van het meldkamergebouw moet aan de volgende eisen voldoen: ...



## 5. Specifieke eisen Relatieschema gedetailleerd



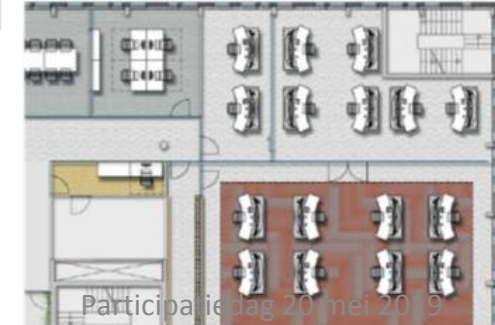
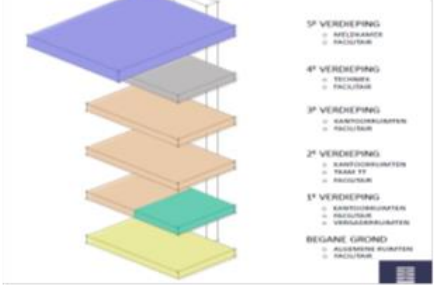
## KEUZE MATERIALISERING MELDKAMER

OPTIE 1 | WARM ORANJE / GRIJS

calamiteitenruimte / GMK+

## 7. Ruimtelijk PvE Ruimtestaat totaal

Verdieping	Oppervlakte (m²)	Gebruik
5F VERDEHPING	...	...
4F VERDEHPING	...	...
3F VERDEHPING	...	...
2F VERDEHPING	...	...
1F VERDEHPING	...	...
BEGANE GROND	...	...



**5 Werkbeschrijving op elementeniveau**

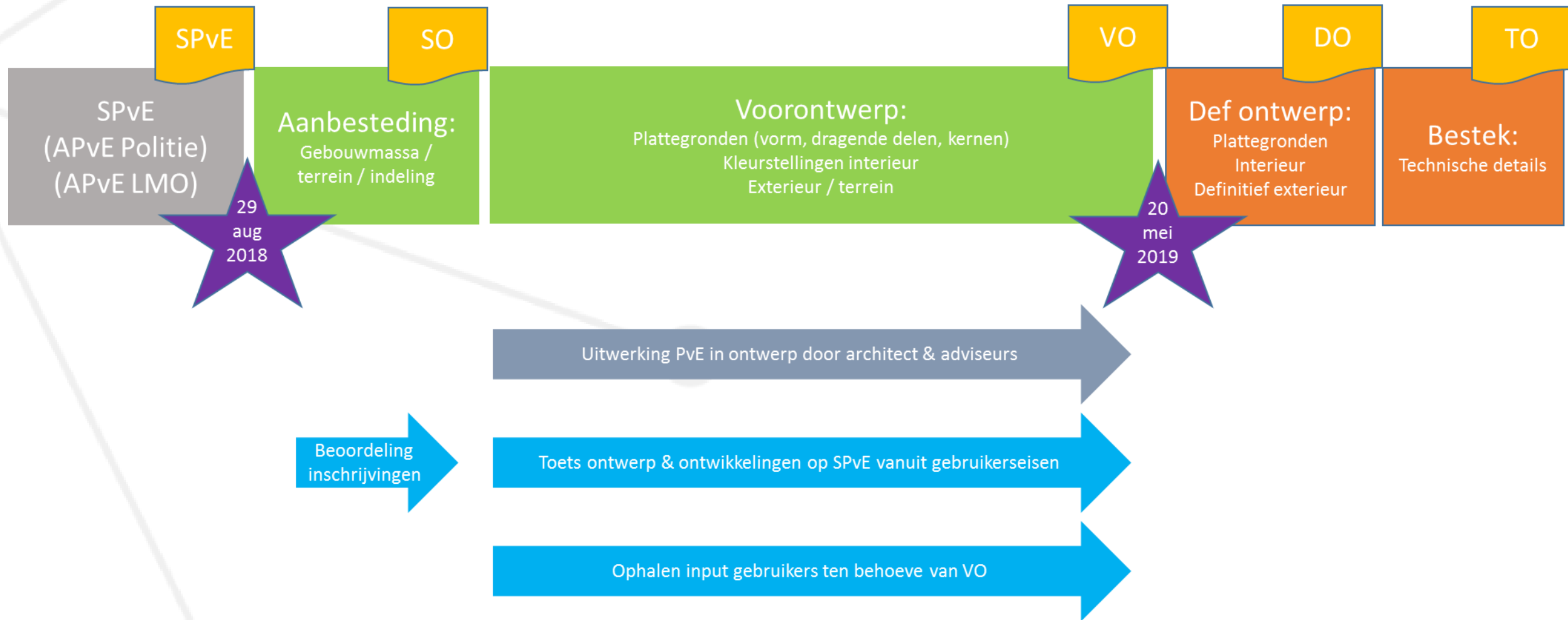
**E.16 FUNDERINGCONSTRUCTIES**

**E.17 PAALFUNDERING**

**E.22 BINNENWANDEN**



# Belangrijkste stappen afgelopen maanden



# Het ontwerp van het gebouw

Mathieu de Danschutter, Architect Cepezed

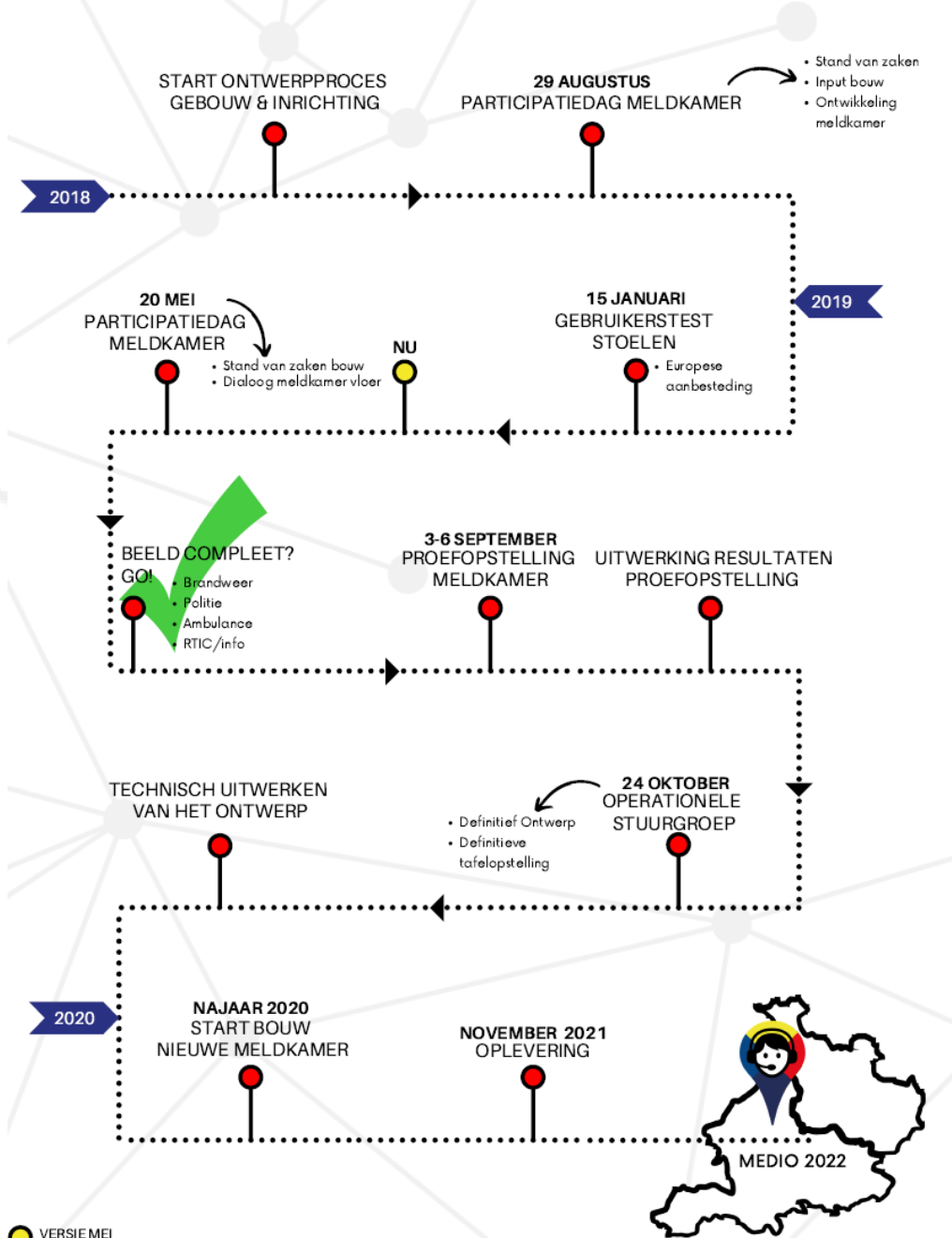




# Uitleg middagprogramma

- Aan de hand van 2 mogelijke tafelopstellingen gaan we met elkaar in gesprek over hoe we samen een werkbare en prettig ingerichte meldkamer kunnen bouwen.
- Per tafel zijn er max 10 deelnemers.
- Deelnemers krijgen 45 minuten de tijd om samen hun mening te geven op variant 1 of variant 2. De bijdragen worden genoteerd op een papieren tafelkleed.
- Na 45 minuten: wisselen. Groepjes gaan naar de andere variant toe. Deelnemers borduren voort op de inbreng en reacties van de vorige groep

# MIJLPALEN HUISVESTING MELDKAMER OOST 5



# Dank voor jullie komst!

